

รายชื่อ กต.ตร.สภ.โพธิ์ชัย

คณะกรรมการโดยตำแหน่ง



พ.ต.อ.คมคิด ปราบมนตรี
ผกก.สภ.โพธิ์ชัย



พ.ต.ท.อนุชา ธนะอุดม
รอง ผกก.ป.สภ.โพธิ์ชัย



นายนิทัศน์ เทศสวัสดิ์
นายอำเภอโพธิ์ชัย



พ.ต.ท.อิทธิราช นาคศรี
รอง ผกก.(สอบสวน)สภ.โพธิ์ชัย



พ.ต.ท.วิริศ ศิริพงษ์
สว.สส.สภ.โพธิ์ชัย



พ.ต.ท.บุญมนัส สังสุวรรณ
สว.อก.สภ.โพธิ์ชัย

กรรมการจากการเลือก



ด.ต.เสด็จ ศรีนุกูล
ผบ.หมู่(ป.)สภ.โพธิ์ชัย



นายวิจิต ณะสินธุ์
นายกเทศมนตรีตำบลชัยวารี



นายไพบูลย์ นาทองคำ
นายก อบต.โพธิ์ศรี



นายน้อย สุดสาคร
กำนันตำบลคำพอง



นายสิทธิพล ธีระโคตร
กรรมการจากการเลือกตั้ง



จ.ส.ต.กู้เกียรติประจิต อรุณดี
กรรมการจากการคัดเลือก

กรรมการจากการคัดเลือก



นายสมศักดิ์ ไกรการ
กรรมการที่มาจากการคัดเลือก
อายุ ๗๐ ปี
อาชีพ ข้าราชการบำนาญ
วุฒิการศึกษา ปริญญาตรี



นายชวลิต บุญโชติ
กรรมการจากการคัดเลือก
อายุ ๔๐ ปี
อาชีพ ผู้รับเหมา
วุฒิการศึกษา ปริญญาตรี



นายตา แตนกาไสย
กรรมการจากการคัดเลือก
อายุ ๕๙ ปี
อาชีพ ทำนา
วุฒิการศึกษา ประถมศึกษาปีที่๖

คณะกรรมการตรวจสอบและติดตามการบริหารงานตำรวจสถานีตำรวจภูธร (กต.ตร.สภ.)

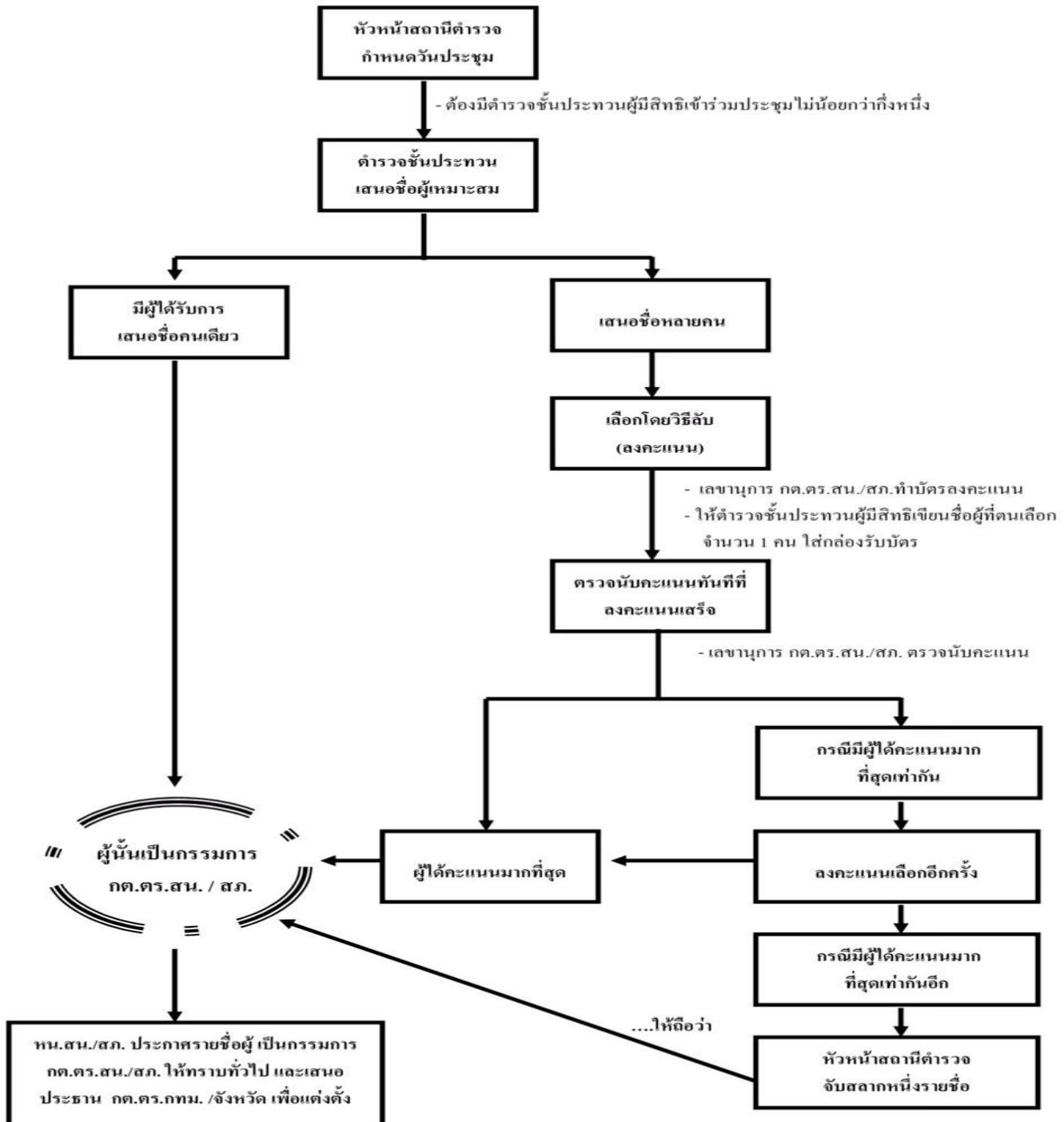
จำแนกตามกลุ่มและการได้มาของกรรมการ ดังนี้

กต.ตร.สภ. จำนวนระหว่าง 10 - 22 คน ประกอบด้วย						
กรรมการโดยตำแหน่ง (3 - 6 คน)		กรรมการจากการเลือก (6 - 10 คน)			กรรมการจากการคัดเลือก (1 - 6 คน)	
1. หน.สภ. 2. นอภ. หรือ ปลัดอำเภอ 3. ข้าราชการตำรวจในแต่ละ งานที่ หน.สภ.มอบหมาย (ไม่เกิน 4 คน)		ข้าราชการ ตำรวจ ชั้นประทวน (1 คน)	นายกเทศมนตรี นายก อบต. กำนัน อย่างละ 1 คน (รวม 3 คน) (กรณีมีคนเดียว ไม่ต้องเลือก)	ประชาชน (3 - 6 คน)	ประชาชน (ไม่เกิน 3 คน)	ข้าราชการอื่นๆ (ไม่เกิน 3 คน)
การได้มาของกรรมการ						
เมื่อดำรงตำแหน่งทางราชการ ที่ระเบียบฯ กำหนดให้เป็น กรรมการฯ และ / หรือ เมื่อได้รับ มอบหมาย		เลือกกันเอง	ข้าราชการ ตำรวจใน แต่ละ สภ. เลือก	กรรมการโดยตำแหน่งคัดเลือก		

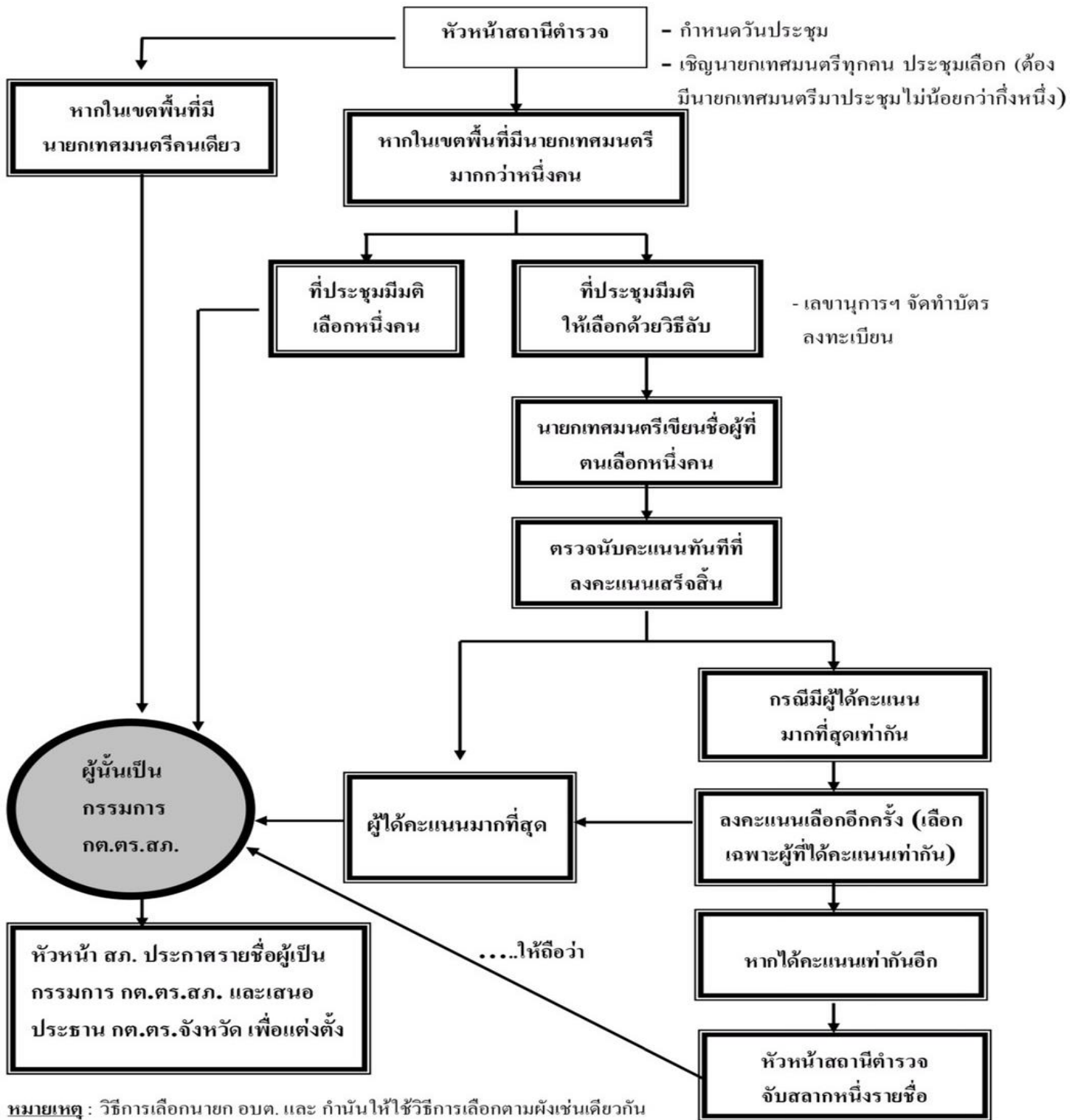
วิธีการสรรหาคณะกรรมการตรวจสอบและติดตามการบริหารงานตำรวจสถานีตำรวจภูธร(กต.ตร.สภ.)

จำแนกตามกลุ่มและการได้มาของกรรมการ ดังนี้

การเลือกข้าราชการตำรวจชั้นประทวนเป็นกรรมการใน กต.ตร.สน./สภ.

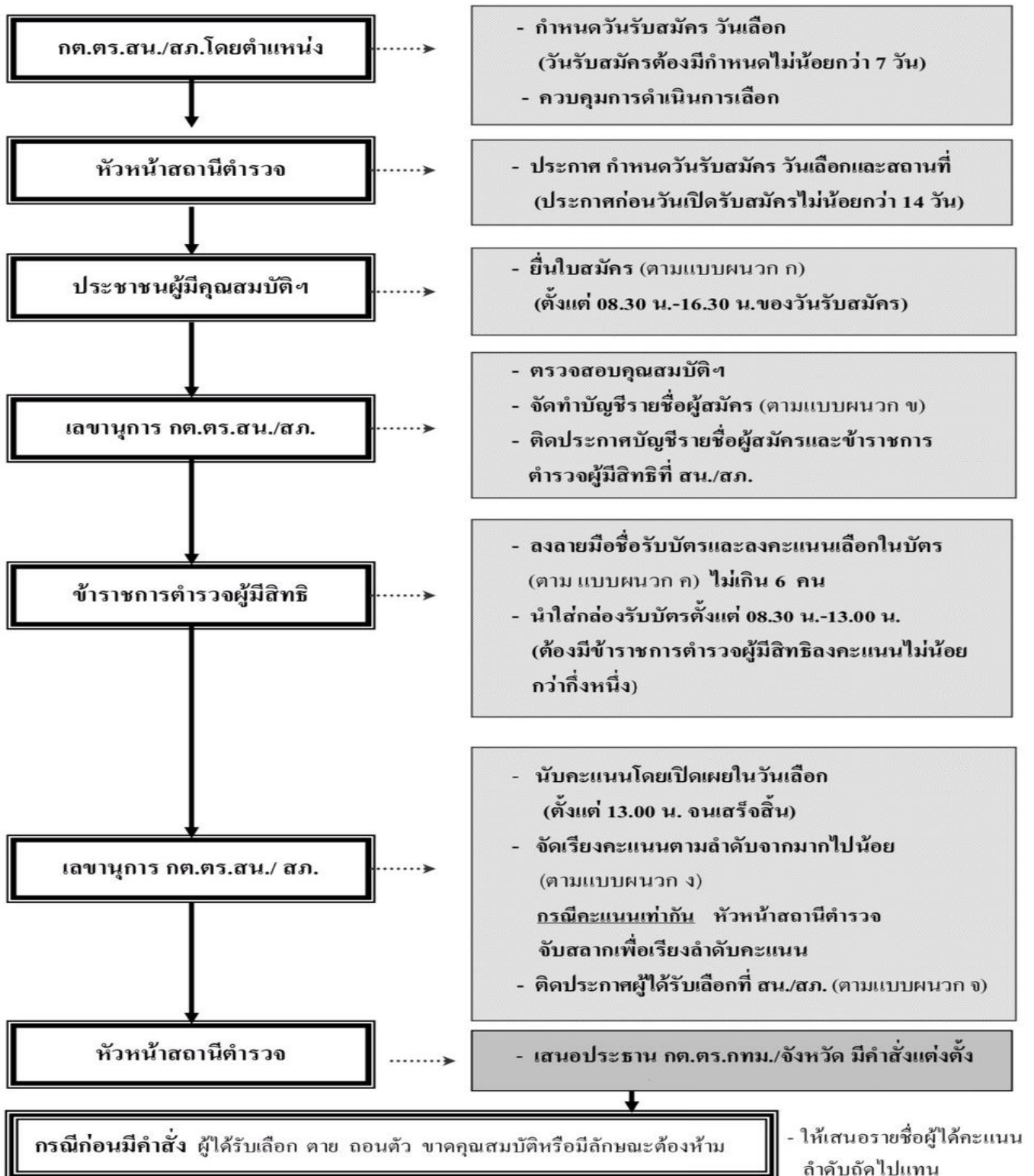


วิธีการเลือกนายกเทศมนตรี / นายก อบต./ กำนัน เป็นกรรมการใน กต.ตร.สภ.



หมายเหตุ : วิธีการเลือกนายก อบต. และ กำนัน ให้ใช้วิธีการเลือกตามผังเช่นเดียวกัน โดยคำว่า นายกเทศมนตรีให้หมายความถึง นายก อบต. หรือ กำนัน แล้วแต่กรณี

ขั้นตอนและวิธีการเลือกประชาชนเป็นกรรมการใน กต.ตร.สน.และ กต.ตร.สภ.



**คุณสมบัติและลักษณะต้องห้ามของการเป็นกรรมการที่มาจากประชาชนตามระเบียบ ก.ต.ช.ว่าด้วยคณะกรรมการตรวจสอบ
และติดตามการบริหารงานตำรวจ พ.ศ.๒๕๔๕ ข้อ ๑๖**

- (๑) มีสัญชาติไทย
- (๒) มีภูมิลำเนาหรือถิ่นที่อยู่ประจำ หรือประกอบอาชีพในเขตพื้นที่รับผิดชอบของสถานีตำรวจนั้น ๆ
- (๓) ไม่เป็นผู้บกพร่องในศีลธรรมอันดี
- (๔) ไม่เป็นข้าราชการการเมือง สมาชิกรัฐสภา ผู้ดำรงตำแหน่งในพรรคการเมือง สมาชิกสภาท้องถิ่น หรือผู้บริหารท้องถิ่น
- (๕) ไม่เป็นข้าราชการประจำ หรือพนักงาน หรือลูกจ้างของหน่วยงานของรัฐหรือรัฐวิสาหกิจ
- (๖) ไม่เป็นบุคคลล้มละลาย
- (๗) ไม่เป็นคนไร้ความสามารถ หรือเสมือนไร้ความสามารถ
- (๘) ไม่เป็นผู้เคยได้รับโทษจำคุกโดยคำพิพากษาถึงที่สุดให้จำคุก เว้นแต่เป็นโทษสำหรับความผิดที่ได้กระทำโดยประมาทหรือความผิดลหุโทษ